

Épinal / Bains-les-Bains

La Voie Bleue - Moselle-Saône à vélo



Départ
Épinal

Arrivée
Bains-les-Bains

Durée
4 h 00 min

Distance
39,55 Km

Niveau
Je débute / En famille

Thématique
Canal, Nature

Épinal marque une transition dans votre périple à vélo sur La Voie Bleue : vous arpentez une partie sauvage de l'itinéraire où la voie verte le long du canal des Vosges sera votre fil conducteur. Après avoir longé le lac de Bouzey, réserve d'eau du canal des Vosges, vous pédalez dans un cadre bucolique avec de très belles perspectives façonnées par l'alignement de frênes centenaires. Avant d'arriver à Bains-les-Bains, prenez le temps de vous arrêter à la Manufacture Royale, visible depuis la voie verte.

L'itinéraire

Depuis le port d'Épinal il faut remonter la Moselle le long du canal jusqu'au pont-canal puis prendre la direction du lac du Bouzey puis de Bains-les-Bains. Voie verte en enrobée et balisée le long du canal et ses écluses, sans difficulté.

Liaison vers Bains-les-Bains

Pour rejoindre le centre de Bains-les-Bains, liaison balisée mais non sécurisée de 3km sur la D164 avec du dénivelé.

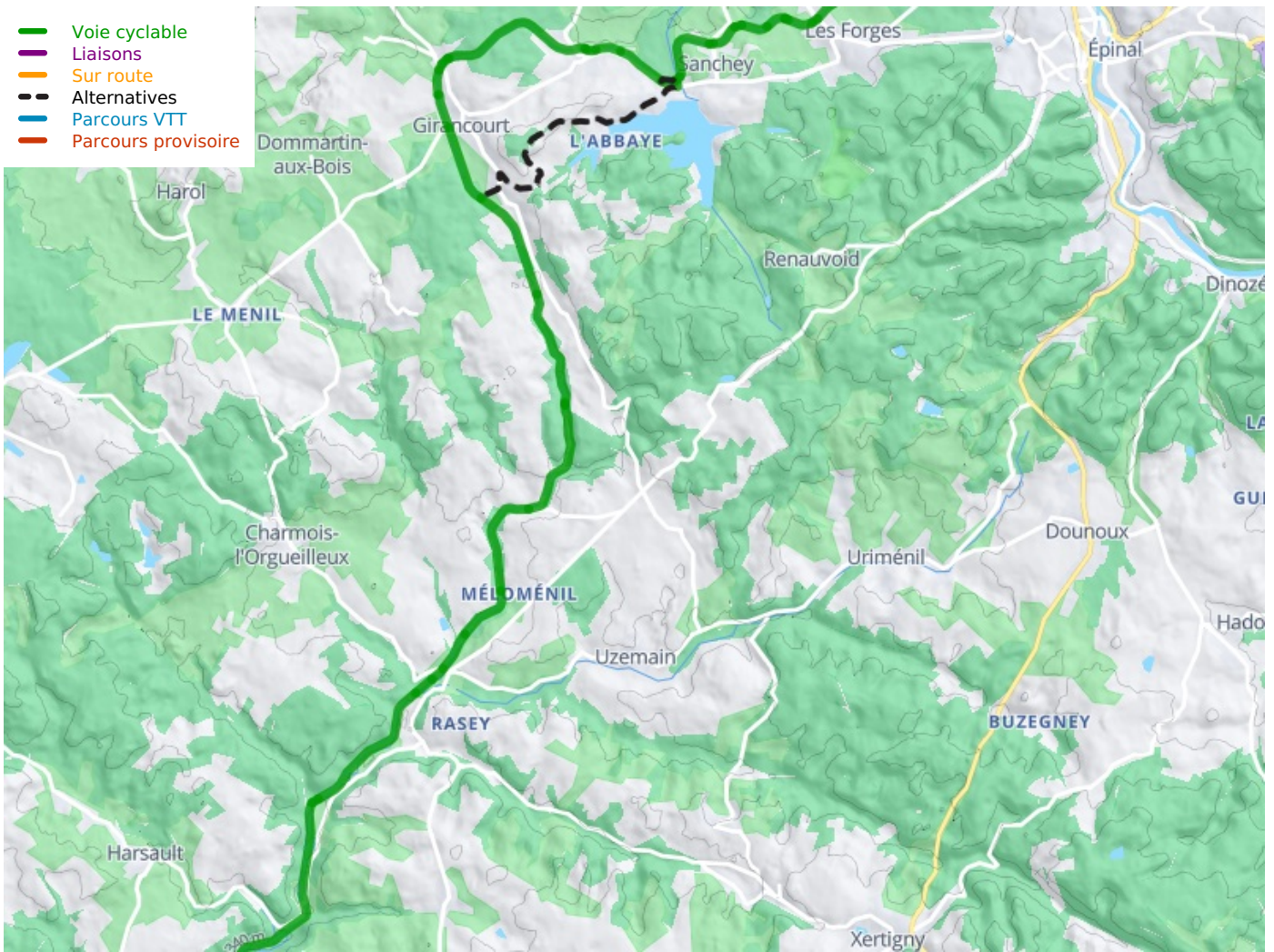
Gares et trains

Ligne TER Épinal <> Bains-les-Bains <> Belfort

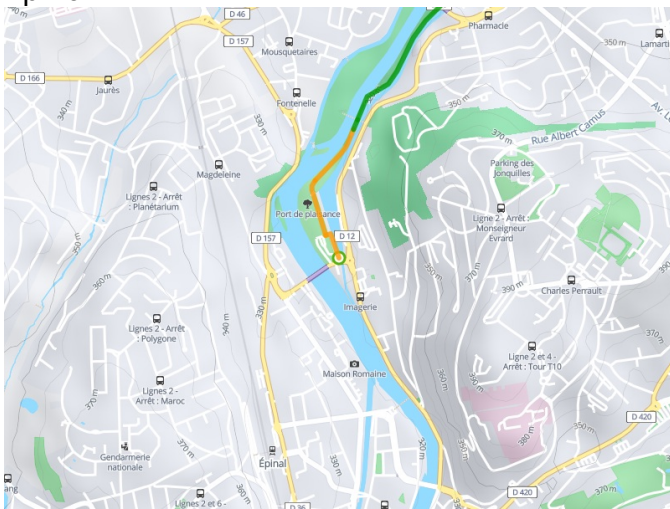
À ne pas manquer

- **Lac de Bouzey** : le plus grand lac des Vosges, baignade autorisée, observation des oiseaux
- **Manufacture de Bains les Bains** : ancienne ferblanterie du XVIIIème siècle, visite gratuite
- **Thermes de Bains les Bains** : espace spa détente à la journée

- Voie cyclable
- Liaisons
- Sur route
- - - Alternatives
- Parcours VTT
- Parcours provisoire



**Départ
Épinal**



**Arrivée
Bains-les-Bains**

